

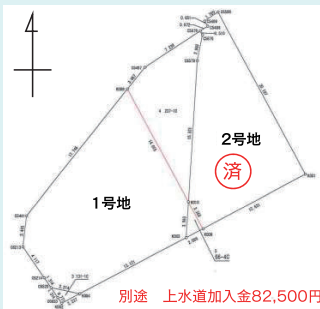
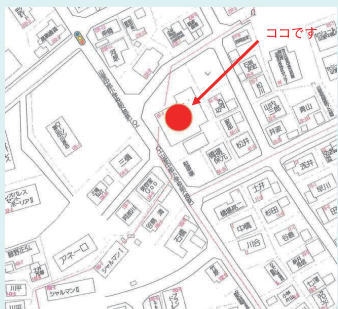
富山市山室中部校下地区内

2区画の分譲地が令和5年 6月頃完成予定！

販売価格 約 **1,100** 万円

土地面積 1号地 (角地) 239.76㎡予定

融雪装置完備、草島東線、教育機関、病院、
ホームセンター、スーパーにも近い好立地



【所在地】 富山市山室荒屋地内

【用途地域】 第1種低層住居専用地域

建築率 50% 容積率 80%

※建築条件付き

【環境】

若葉幼稚園 約260m

山室中部小学校 約270m

山室中学校 約1.3km

佐伯病院 約850m

ホームセンタームサシ 約650m

大阪屋ショッピング教吉店 約1.0Km

バス停山室中部小学校前 約20m (徒歩く)

黒部市前沢

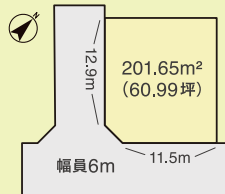
子育て世帯に優しい暮らし

販売価格 約 **775** 万円

※7,745,730円 (坪単価127,000円)

土地面積 201.65㎡ (60.99坪)

駅・学校・商業施設が約1km圏内の好条件！！



【用途地域】

第2種住居

建ぺい率60%

容積率200%

【電気】 北陸電力

【ガス】 個別プロパン

【上水道】 公営水道

【下水道】 公共下水

【環境】

板井小学校 約700m

明峰中学校 約2.5Km

黒部駅 約1.3Km

黒部市役所 約1.1Km

黒部市民病院 約1.1Km

アルビス・ナフコ 約400m

Google maps



黒部市前沢

おすすめ建物プラン



●延床面積 11316㎡ (34.22坪)

●1階面積 66.79㎡ (20.20坪)

●2階面積 46.37㎡ (14.02坪)

